

mon petit maillot



—— le maillot So French ——

Construire une image cohérente et valorisante

L'image et la réputation sont des atouts essentiels pour une marque telle que Mon petit maillot.

Il est important que les intervenants puissent se les approprier, les respecter et les maîtriser puis les défendre le cas échéant.

Nos publics sont influencés par ce qu'ils voient, entendent et lisent de **Mon petit maillot**.

Ce qui signifie que nous pouvons exercer une influence positive sur leur perception de la marque par un choix judicieux de signes, de style et de discours.

Nous devons nous assurer que toutes nos communications construisent et confortent une même image propre à promouvoir efficacement l'offre commerciale qui lui est attachée.

Cette charte graphique présente en conséquence les règles d'utilisation de l'identité de Mon petit maillot, elle pose les principes de représentation de marque et permet d'assurer une constance et une cohérence d'image à l'ensemble.

Elle ne doit pas être vécue pour autant comme un livre de recettes et encore moins comme un recueil de contraintes, elle ne bride pas la liberté de chacun, elle l'accompagne.

Elle constitue donc l'outil privilégié de toute personne impliquée dans le développement de notre marque et dans la création d'outils commerciaux.

mon petit maillot 

—— le maillot So French ——

Mode d'emploi

**Le logotype doit être reproduit sans aucune altération.
Sa forme, ses typographies et sa couleur ne peuvent être changées.**

Constitué d'une typographie bleue sur un fond blanc qui garantit la bonne visibilité et la reconnaissance, le logo, par sa forme claire et homogène, s'intègre facilement aux mises en page.

Placé sur un fond coloré, graphique ou photographique, le logo sera en défoncé (blanc).

Aucun autre élément graphique, textuel ou visuel ne pourra venir perturber le logo. Les proportions et les placements des lignes typographiques ne seront en aucun cas modifiés.

mon petit maillot 
—— le maillot So French ——

Références couleurs

Le choix coloriel est primordial, et doit impérativement être respecté comme indiqué ci-contre, quel que soit le média utilisé.



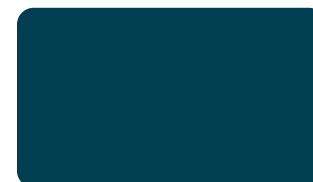
Quadrichromie

C100
M0
J20
N70



Écran (RVB)

R0
V60
B92



Nuancier pantone

3035C



Hexa

#003C5B

Références Gris et Noir

Le logotype Mon petit maillot s'utilise aussi dans trois autres versions monochromes.

mon petit maillot 

—— le maillot So French ——

mon petit maillot 

—— le maillot So French ——

mon petit maillot 

—— le maillot So French ——



Gris quadrichromie

C60
M35
J35
N0



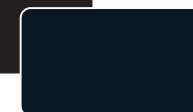
Gris (% Noir)

60%



Noir

100%



Noir profond

C30
N100

Typographies

Le logotype Mon petit maillot est construit avec 2 polices de caractères inaltérables et fixes.



Police LOGO Mon petit maillot

Thinking of Betty - Regular

Interlettrage 0, valeurs par défaut

abcdeefghijklmnopqrstuvwxyz

abcdeefghijklmnopqrstuvwxyz

Police BASELINE Le maillot So French

DINPro - Regular

Interlettrage 200

abcdeefghijklmnopqrstuvwxyz

abcdeefghijklmnopqrstuvwxyz

Blanc tournant

Le logotype Mon petit maillot ne peut en aucun cas être perturbé par un autre élément graphique. Un espace de respiration régulier sera prévu à cet effet autour du logo.



La lettre **M** sera utilisée comme gabarit pour créer le blanc tournant

Utilisation sur fond monochrome

Le logotype Mon petit maillot pourra être utilisé que sur 2 fonds différents, le noir et le bleu du logotype. Il devient alors blanc.

mon petit maillot 
—— le maillot So French ——

mon petit maillot 
—— le maillot So French ——

Les interdictions

Le logotype Mon petit maillot ne peut être en aucun cas déformé, étiré, écrasé. En cas de changement de dimensions, l'homothétie doit être de mise en respectant les graisses et épaisseurs. Les éléments constitutifs sont indissociables et ancrés.

Inclinaison ou distorsion

mon petit maillot 
—— le maillot So French ——

Écrasement

mon petit maillot 
—— le maillot So French ——

Décalage vertical élément textuel

mon petit maillot 
—— le maillot So French ——

Étirement

mon petit maillot 
—— le maillot So French ——

Modification d'un élément constitutif

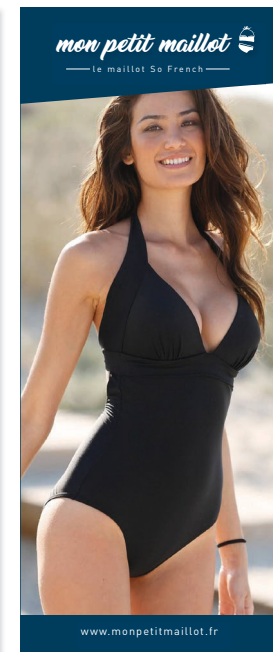
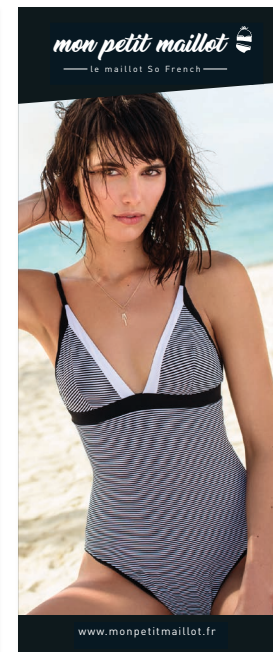
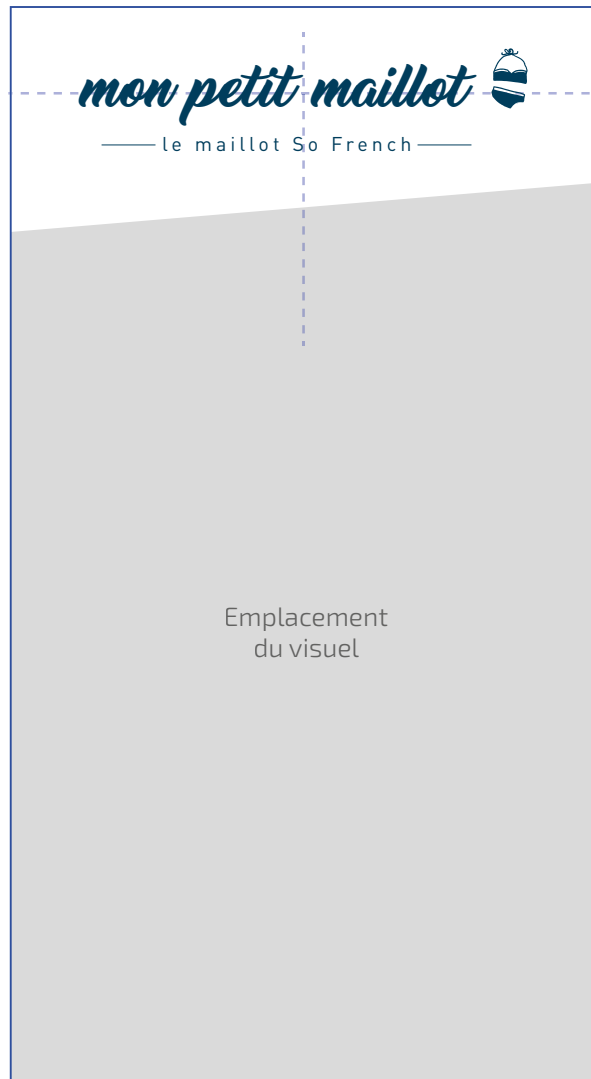
mon petit maillot 
—— le maillot So French ——

Proportions non cohérentes

mon petit maillot 
—— le maillot So French ——

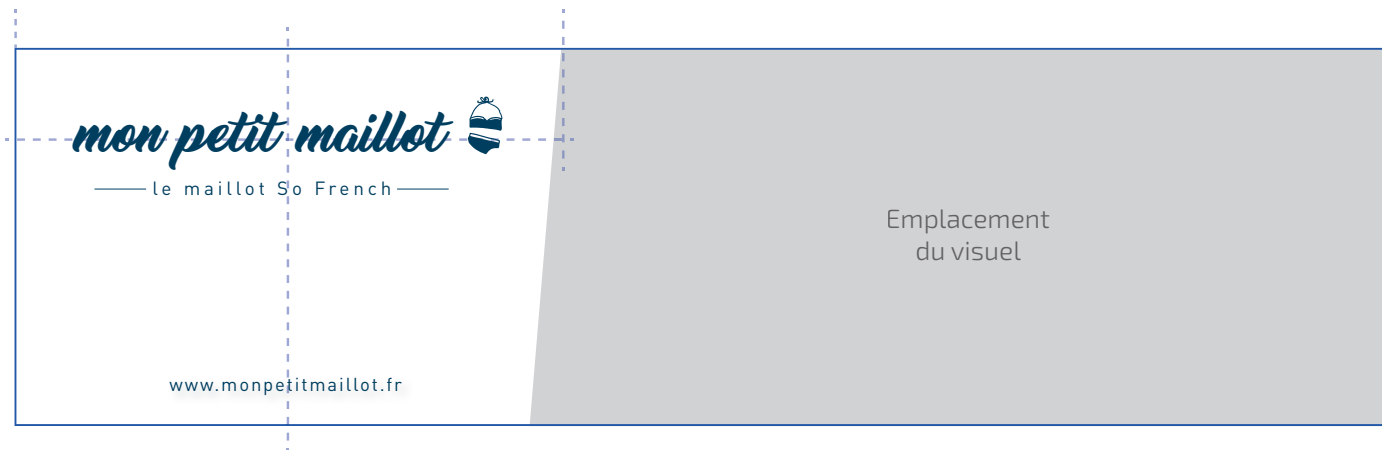
Supports imprimés - affichage vertical

Dans le cas d'un support étroit, Kakémono ou totem, le placement du logotype ne varie pas : le plus haut possible et centré sur la largeur en veillant à conserver un blanc tournant égal sur les trois côtés.

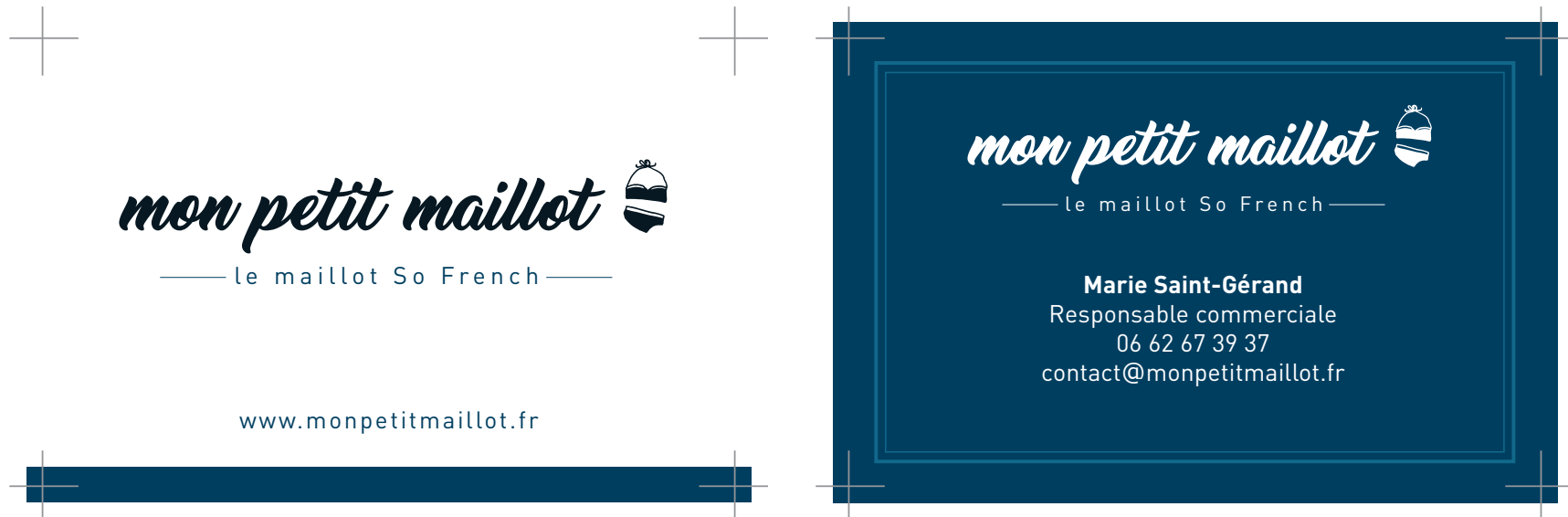


Supports imprimés - *affichage horizontal*

Dans le cas d'un support panoramique, bête ou bannière, il faut privilégier le sens de lecture et le «point d'entrée» visuel. Le logotype se place à gauche et situé sur le 1/3 haut de la hauteur en veillant à conserver un blanc tournant égal sur les côtés latéraux.



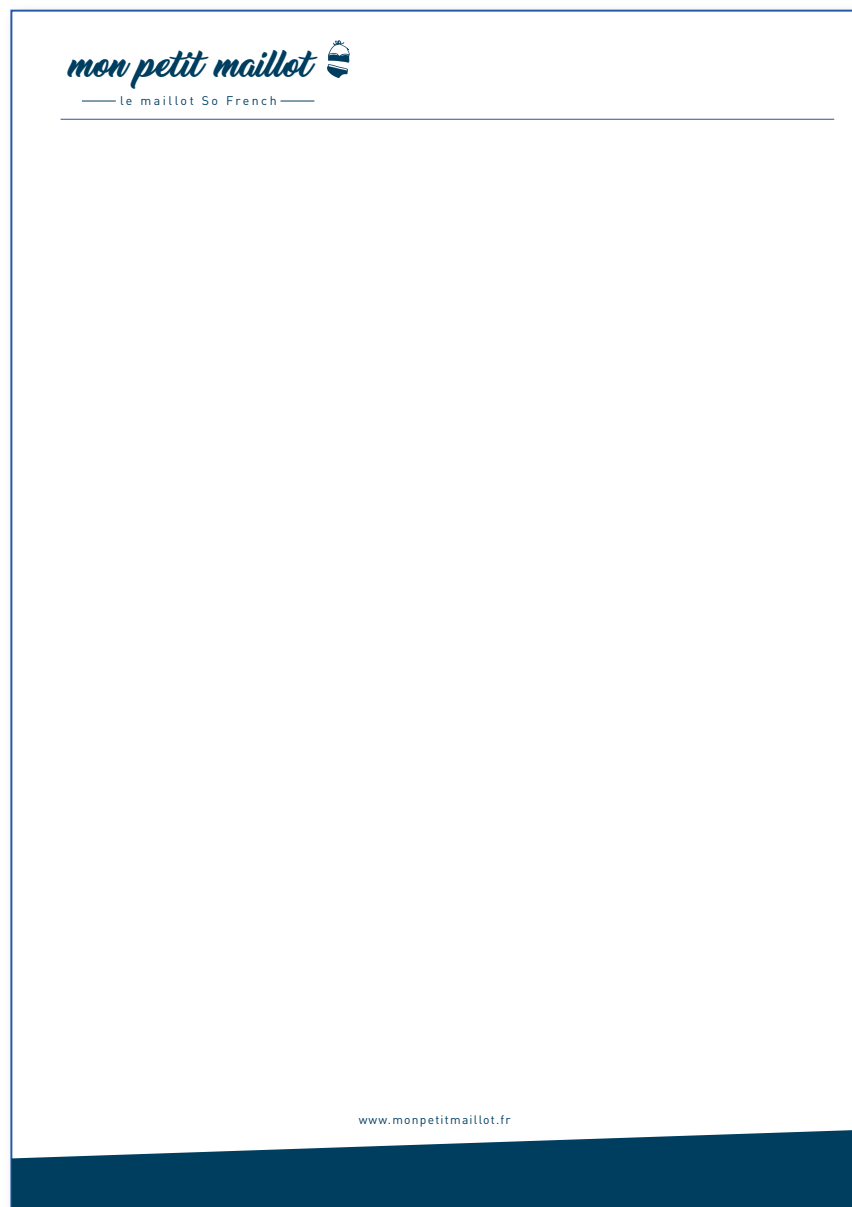
Supports imprimés - Cartes de visite horizontale



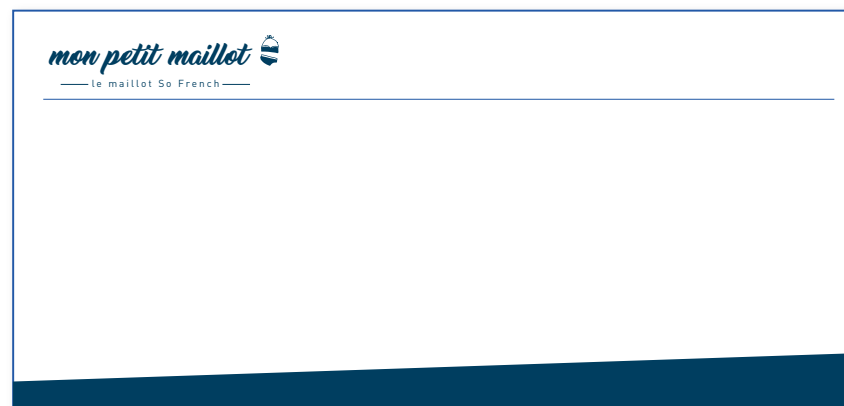
Supports imprimés - Cartes de visite verticale



Supports imprimés – Documents administratifs



Papier En-tête



Carte de correspondance

